

82円切手をお貼り下さい

〒501-6006

岐阜県羽島郡岐南町伏屋 2-148

株式会社 オンダ製作所

『CAPORI® 謝恩セールⅩ 事務局』 行

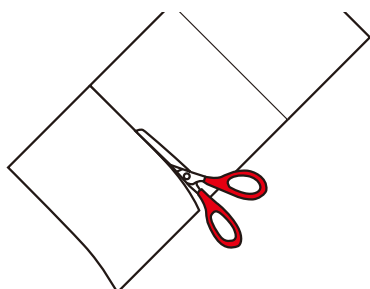
応募締切

2018年3月31日(土) 当日消印有効

< やまおり線 >

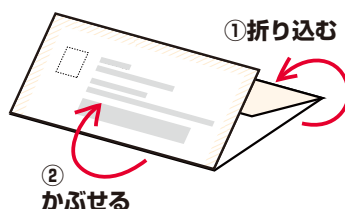
### 応募封筒の作り方

- 1 応募コースに必要な枚数の応募券を貼り付け、必要事項をご記入の上、応募封筒をきりとり線に沿って切り取ります。



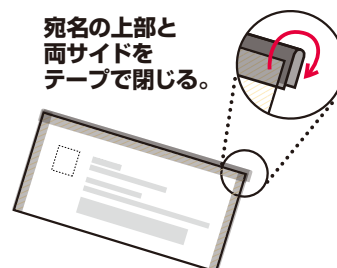
- 2 やまおり線に沿って、宛先が外側にくるよう三つ折にします。

注：規定サイズより小さくなると郵送されなくなりますので、ご注意ください。



- 3 黄斜線部分をテープで挟むように閉じ、応募券が落ちないようにします。

注：所定料金分の切手を忘れずに貼って下さい。



< やまおり線 >

この部分は封筒の中に折り込みます

### 個人情報の取扱いについて

- ①お客様からご提供いただいた個人情報は、株式会社オンダ製作所が当該セールの景品の発送、(必要な場合) 応募者への連絡、弊社の商品等のサービスに関する情報のお知らせにのみ使用いたします。
  - ②そのほか当該業務の委託に必要な範囲で委託先に提供する場合を除き、個人情報をお客様の承諾なく第三者に開示・提供することはいたしません。(法令等により開示を求められた場合を除く。)
  - ③セール応募時の個人情報は、セール事務局にて厳重に管理し、セール終了後は安全・適切に廃棄いたします。
- 以上の個人情報の取扱いについてご同意の上、ご応募下さい。

応募券貼付欄 1マスに1枚分の応募券を貼り付けて下さい。51枚以上は貼り付けしないで下さい。

スタート CAPORI® 謝恩メール区 応募券 1	CAPORI® 謝恩メール区 応募券 2	CAPORI® 謝恩メール区 応募券 3	CAPORI® 謝恩メール区 応募券 4	CAPORI® 謝恩メール区 応募券 5	CAPORI® 謝恩メール区 応募券 6	CAPORI® 謝恩メール区 応募券 7	CAPORI® 謝恩メール区 応募券 8	CAPORI® 謝恩メール区 応募券 9	CAPORI® 謝恩メール区 応募券 10	10枚コースの 景品をもらおう！
CAPORI® 謝恩メール区 応募券 11	CAPORI® 謝恩メール区 応募券 12	CAPORI® 謝恩メール区 応募券 13	CAPORI® 謝恩メール区 応募券 14	CAPORI® 謝恩メール区 応募券 15	CAPORI® 謝恩メール区 応募券 16	CAPORI® 謝恩メール区 応募券 17	CAPORI® 謝恩メール区 応募券 18	CAPORI® 謝恩メール区 応募券 19	CAPORI® 謝恩メール区 応募券 20	
CAPORI® 謝恩メール区 応募券 21	CAPORI® 謝恩メール区 応募券 22	CAPORI® 謝恩メール区 応募券 23	CAPORI® 謝恩メール区 応募券 24	CAPORI® 謝恩メール区 応募券 25	CAPORI® 謝恩メール区 応募券 26	CAPORI® 謝恩メール区 応募券 27	CAPORI® 謝恩メール区 応募券 28	CAPORI® 謝恩メール区 応募券 29	CAPORI® 謝恩メール区 応募券 30	30枚コースの 景品をもらおう！
CAPORI® 謝恩メール区 応募券 31	CAPORI® 謝恩メール区 応募券 32	CAPORI® 謝恩メール区 応募券 33	CAPORI® 謝恩メール区 応募券 34	CAPORI® 謝恩メール区 応募券 35	CAPORI® 謝恩メール区 応募券 36	CAPORI® 謝恩メール区 応募券 37	CAPORI® 謝恩メール区 応募券 38	CAPORI® 謝恩メール区 応募券 39	CAPORI® 謝恩メール区 応募券 40	
CAPORI® 謝恩メール区 応募券 41	CAPORI® 謝恩メール区 応募券 42	CAPORI® 謝恩メール区 応募券 43	CAPORI® 謝恩メール区 応募券 44	CAPORI® 謝恩メール区 応募券 45	CAPORI® 謝恩メール区 応募券 46	CAPORI® 謝恩メール区 応募券 47	CAPORI® 謝恩メール区 応募券 48	CAPORI® 謝恩メール区 応募券 49	ゴール CAPORI® 謝恩メール区 応募券 50	50枚コースの 景品をもらおう！

くたにおり線

応募記入欄

応募口数	※応募口数に丸をつけて下さい。 ●10枚コース× 1・2・3・4・5 □ ●30枚コース× 1 □ ●50枚コース× 1 □				
景品記号	※応募口数1口につき、おひとつ景品をお選び頂き、 右の□に景品記号(A～X)をご記入下さい。(重複可) (例) 10枚コース×2口 + 30枚コース×1口の場合、 10枚コースから2つ、30枚コースから1つ景品をお選び頂けます。				
お申込会社	貴社名 ※個人または販売店からの応募は対象外です。				
	ご住所 ※ビル・マンション・アパート名まで正確にご記入下さい。				
	〒	-	都・道 府・県	市・区 郡	
	TEL ( ) -				

くたにおり線

景品お届け先	ご住所 ※ビル・マンション・アパート名まで正確にご記入下さい。 ※お申込会社と景品お届け先の住所が同じ場合は“同上”と記入するだけで結構です。 ※お申込会社と景品お届け先が異なる場合、景品が届く旨を景品お届け先へお伝え下さい。		
	〒	-	都・道 府・県
	氏名	様	TEL ( ) -
販売店名			