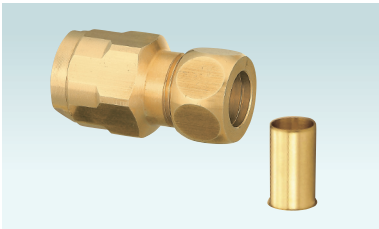


# 銅管変換アダプター

## WJ35型 銅管変換アダプター

材質：  
C3604BD



注：・コイル軟質銅管（質別O・OL、なまし銅管）には、必ず付属のインサートスリーブ（サヤ管）をご使用下さい。  
・埋設には使用できません。

### 日本水道協会認証登録品 G-651

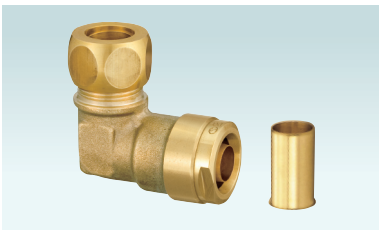
適用	品番	呼び径		箱入数		価格(円)
		銅管	樹脂管	大箱	小箱	
共用	<b>WJ35- 1210-S</b>	3/8	10A	80	20	<b>2,150</b>
	<b>WJ35- 1510-S</b>	1/2		80	20	<b>2,240</b>
	<b>WJ35- 1213-S</b>	3/8	13A	80	20	<b>2,330</b>
	<b>WJ35- 1513-S</b>	1/2		80	20	<b>2,420</b>
	<b>WJ35- 2213-S</b>	3/4		80	20	<b>3,000</b>
PEX	<b>WJ35A-1516-S</b>	1/2	16A	32	8	<b>2,800</b>
	<b>WJ35A-2216-S</b>	3/4		32	8	<b>3,190</b>
PB	<b>WJ35C-1516-S</b>	1/2	16A	32	8	<b>2,800</b>
	<b>WJ35C-2216-S</b>	3/4		32	8	<b>3,190</b>

### 適合銅管サイズ表

呼び径	外径	肉厚	規格
3/8	φ12.70±0.03	0.64	JIS H 3300-2012 配管用管及び水道用銅管の寸法(Mタイプ)
1/2	φ15.88±0.03	0.71	
3/4	φ22.22±0.03	0.81	

## WL42型 銅管変換エルボ

材質：  
C3771BE



注：・コイル軟質銅管（質別O・OL、なまし銅管）には、必ず付属のインサートスリーブ（サヤ管）をご使用下さい。  
・埋設には使用できません。

### 日本水道協会認証登録品 G-653

適用	品番	呼び径		箱入数		価格(円)
		銅管	樹脂管	大箱	小箱	
共用	<b>WL42-1513-S</b>	1/2	13A	80	10	<b>2,870</b>

### 適合銅管サイズ表

呼び径	外径	肉厚	規格
1/2	φ15.88 ±0.03	0.71	JIS H 3300-2012 配管用管及び水道用銅管の寸法(Mタイプ)