



新発売

# 通気プロ®

排水用通気弁

TKP1型 点検口付

TKP2型 保温材付

室内への嫌な臭いを完全にシャット!スムーズな排水が可能!

## 通気プロの特長

### 優れた施工性 ※TKP1型

ボックスのセンター (4カ所) には▼マークが付いているので、取付けに便利です。また、取付けは点検口ボックスの上面、側面、背面で自由に行えます。

### 点検・交換が容易

本体は着脱自在なので点検・交換が容易です。

### 開口の目安付 ※TKP1型

凸部 (6カ所) を壁に押し当て、付いた跡を目安に開口できます。

### 開口忘れ防止 ※TKP1型

取付基準面に対し、約1cmの出っ張りを設けているので、ボード張り時の開口忘れを防止できます。また、ボード切粉やゴミがボックス内に侵入するのを防ぎます。

### 臭気漏れなし

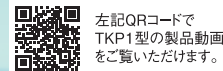
無圧時は弁の自重で、臭気が室内へ漏れることはありません。

### 高い耐久性

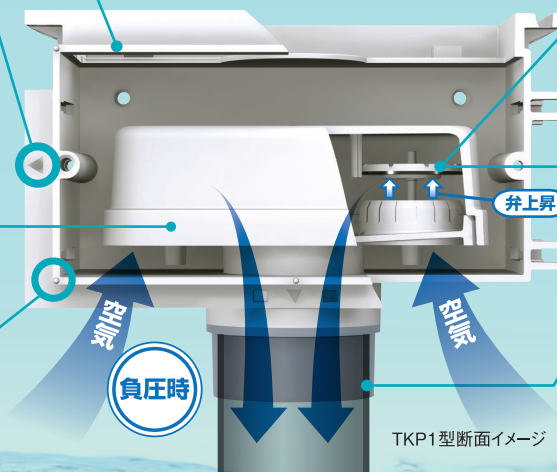
弁は100万回の開閉耐久試験をクリアしています。

### 40・50兼用

口径は40・50兼用です。※VP50には使用できません。



左記QRコードでTKP1型の製品動画をご覧ください。



保温材付仕様のTKP2型が新登場!

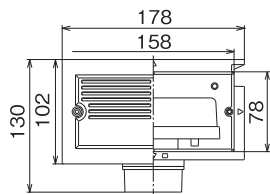


保温材付なので、そのまま天井裏に設置や、保温材を取外して狭い壁内空間にも設置できます。

### 注意

- ・本製品は屋内専用製品です。
- ・本製品は必ず通気弁が垂直になるように設置して下さい。また、低位で使用してはいけません。

## TKP1型 通気プロ® 点検口付



### 取付寸法

壁空間 62mm以上

開口サイズ W160mm×H80mm

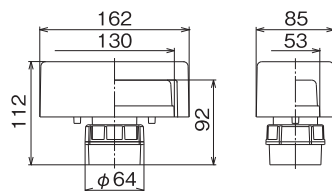
壁厚 9.5mm~27mm

### 施工例



品番	適合管	箱入数		価格(円)
		大箱	小箱	
TKP1-4050	VU40・50、VP40	10	1	11,000

## TKP2型 通気プロ® 保温材付



### 注意

- ・保温材は、結露防止や凍結防止に効果がありますので、設置スペースに余裕がある場合は極力外さないでご利用下さい。
- ・密閉度が高く容積の小さいパイプシャフトなどに設置する場合は、通気管断面の2倍以上の吸気口を必ず確保して下さい。
- ・隠ぺい部に設置する場合は、必ず点検口(450mm×450mm以上)を設けて下さい。

品番	適合管	箱入数		価格(円)
		大箱	小箱	
TKP2-4050H	VU40・50、VP40	10	1	8,000

- ・表示価格には消費税相当額は含まれておりません。別途、消費税相当額のご負担をお願い致します。
- ・注意事項を守らずにご使用された場合の損害(破損・事故)に関しては、当社では責任を負いかねますのでご了承下さい。
- ・製品の改良、および諸般の事情により品番、価格、仕様、寸法、材質、包装などの変更、製造中止を予告なく行うことがあります。予めご了承下さい。

## 株式会社 オンダ製作所

URL <http://www.onda.co.jp/>

営業部 TEL (0575)24-8585(代) さいたま営業所 TEL (048)859-2110(代) 新潟営業所 TEL (025)288-3606(代) 岡山営業所 TEL (086)232-6030(代)  
 札幌営業所 TEL (011)787-0451(代) 千葉営業所 TEL (047)309-3311(代) 富山営業所 TEL (076)420-5201(代) 広島営業所 TEL (082)503-6477(代)  
 盛岡営業所 TEL (019)635-9275(代) 東京営業所 TEL (03)5822-2061(代) 静岡営業所 TEL (054)282-6636(代) 高松営業所 TEL (087)842-1227(代)  
 仙台営業所 TEL (022)390-5501(代) 立川営業所 TEL (042)548-1127(代) 中部営業所 TEL (0575)24-5116(代) 福岡営業所 TEL (092)437-3025(代)  
 宇都宮営業所 TEL (028)688-5156(代) 横浜営業所 TEL (045)651-0164(代) 大阪営業所 TEL (06)6110-9800(代) 鹿児島営業所 TEL (099)812-6785(代)